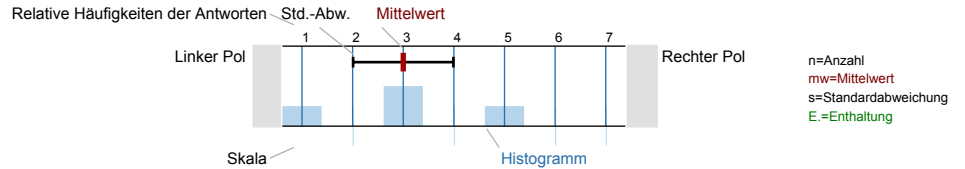


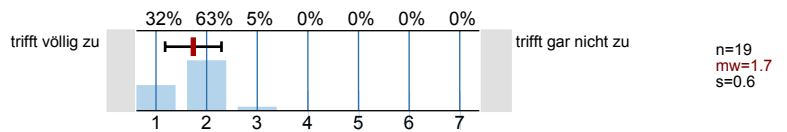
Auswertungsteil der geschlossenen Fragen

Legende  
 Fragetext

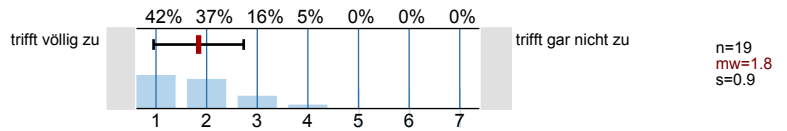


Veranstaltungsbewertung

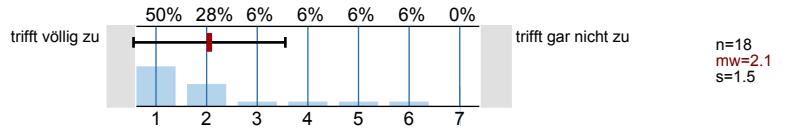
1. Der inhaltliche Aufbau der Gesamtveranstaltung ist nachvollziehbar.



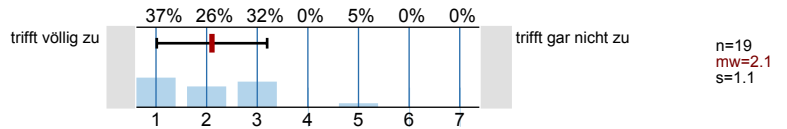
2. Der inhaltliche Aufbau der einzelnen Veranstaltungen ist nachvollziehbar.



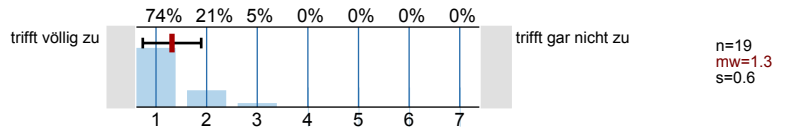
3. Der Stoff wird anhand von Beispielen veranschaulicht.



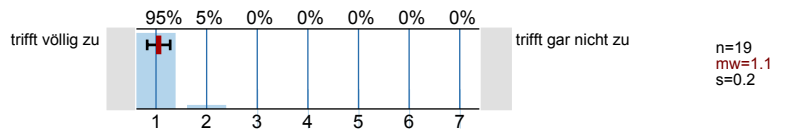
4. Die Bedeutung/Der Nutzen der behandelten Themen wird vermittelt.



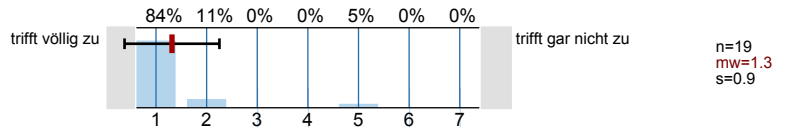
5. Der/Die Dozent/in regt zur kritischen Auseinandersetzung mit den behandelten Themen an.



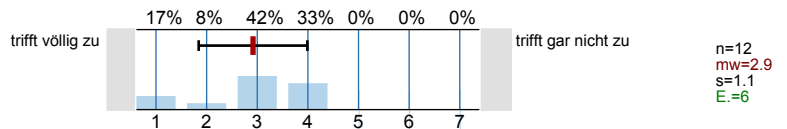
6. Der/Die Dozent/in wirkt gut vorbereitet.



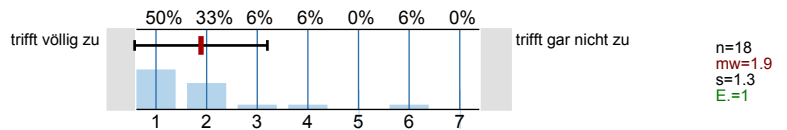
7. Der/Die Dozent/in spricht verständlich.



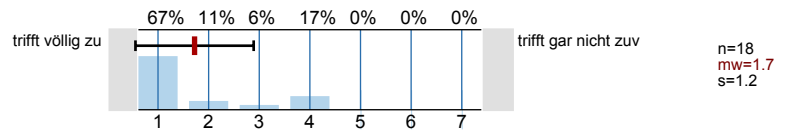
8. Der/Die Dozent/in setzt didaktische Hilfsmittel (z.B. Folien, Tafelbilder, Beamer) sinnvoll ein.



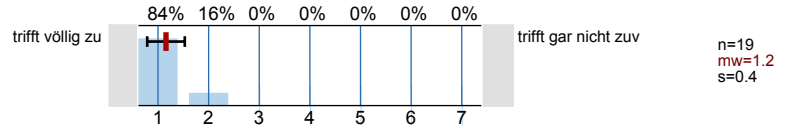
9. Es gibt hilfreiche Arbeitsmaterialien (z.B. Handouts, Skripte, Literaturhinweise) zur Veranstaltung.



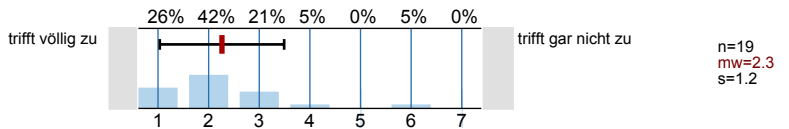
10. Der/Die Dozent/in motiviert die Teilnehmer/innen.



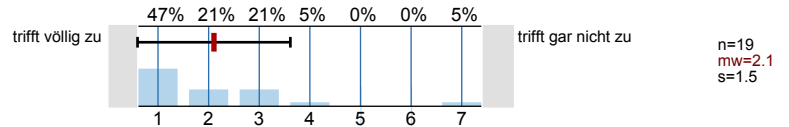
11. Der/Die Dozent/in ist kooperativ und aufgeschlossen.



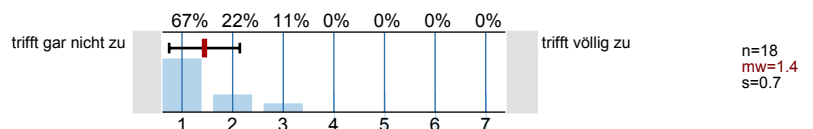
12. Die Studierenden in der Veranstaltung haben im Vergleich zu anderen Veranstaltungen ein hohes Leistungsniveau.



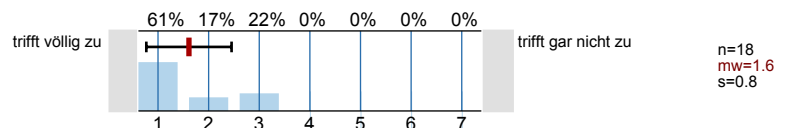
13. Mein Wissensstand ist nach der Veranstaltung wesentlich höher als vorher.



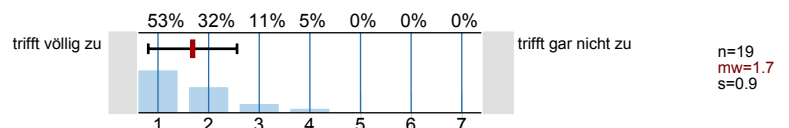
14. Es treten oft unnötige inhaltliche Überschneidungen mit anderen Veranstaltungen auf.



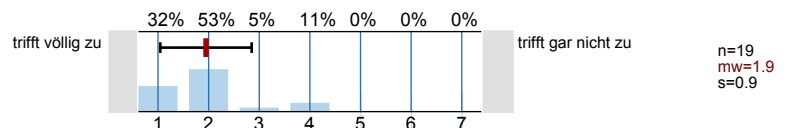
15. Das Thema der Veranstaltung hat mich interessiert.



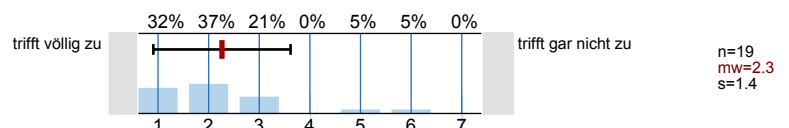
16. Der/Die Dozent/in gibt auf Beiträge der Teilnehmer/innen ein hilfreiches Feedback.



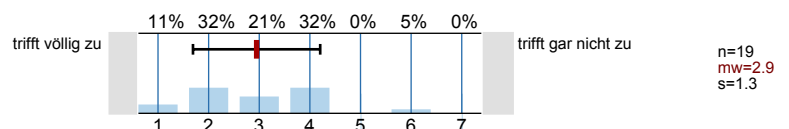
17. Die Betreuung über die Veranstaltung hinaus ist gut.



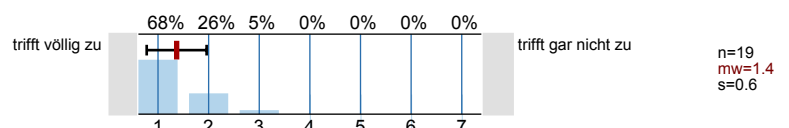
18. Ich bereite die Veranstaltung regelmäßig vor und/oder nach.



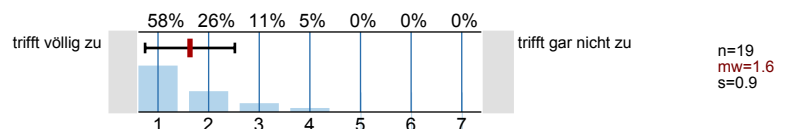
19. Mein Arbeitsaufwand ist verglichen mit anderen Veranstaltungen hoch.



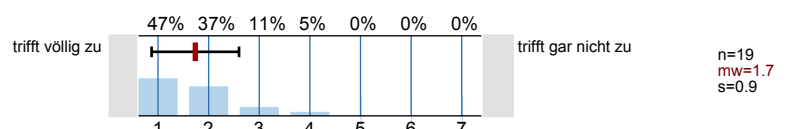
20. Der/Die Dozent/in fördert Fragen und aktive Mitarbeit.



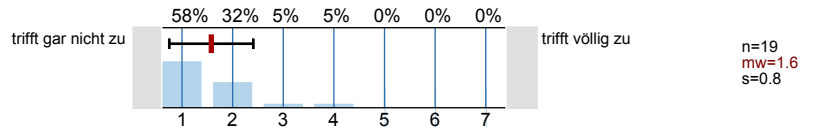
21. Diskussionen werden gut geleitet (Anregung von Beiträgen, Eingehen auf Beiträge, Zeiteinteilung, Bremsen von Vielrednern).



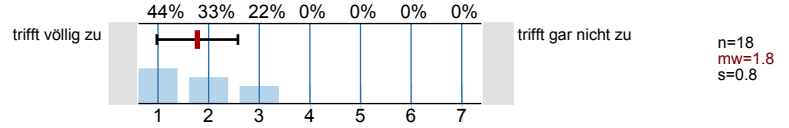
22. Die Veranstaltung motiviert dazu, sich selbst mit den Inhalten zu beschäftigen.



23. Unruhe, Reden oder Störungen durch Teilnehmer beeinträchtigen die Veranstaltung.

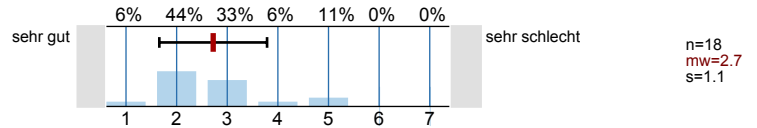


24. Die Rahmenbedingungen (z.B. Raumgröße, Ausstattung) der Veranstaltung sind angemessen.



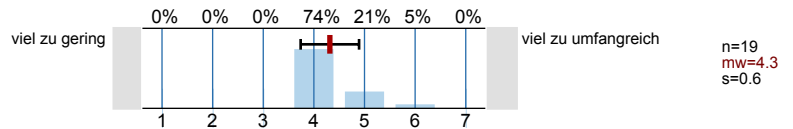
**Selbsteinschätzung**

25. Wie schätzen Sie Ihren persönlichen Leistungsstand im Rahmen der Veranstaltung ein?

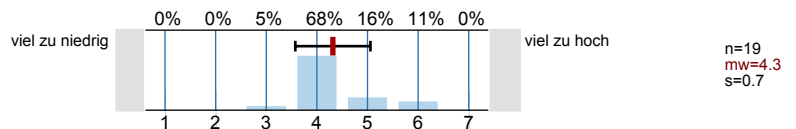


**Veranstaltungsresümee**

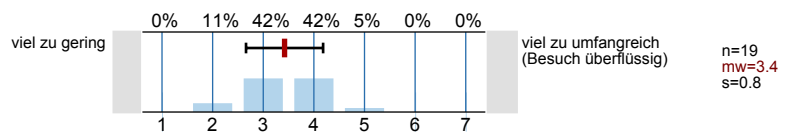
26. Die Menge des Lehrstoffes war...



27. Die Anforderungen waren...

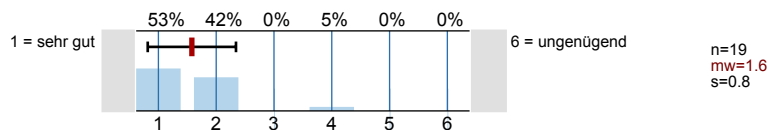


28. Um der Veranstaltung folgen zu können, war mein Vorwissen...



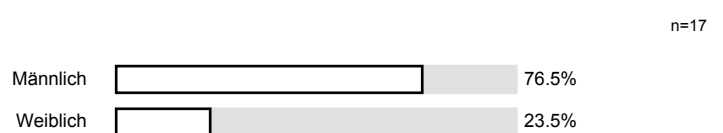
**Gesamtnote Veranstaltung**

29. Wenn man alles in einer Note zusammenfassen könnte, würde ich der Veranstaltung folgende Note geben:



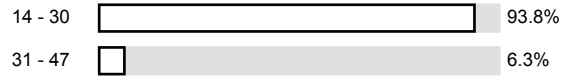
**Soziodemographika**

30. Ihr Geschlecht?

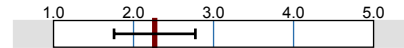


31. Bitte tragen Sie Ihr Alter ein:

n=16



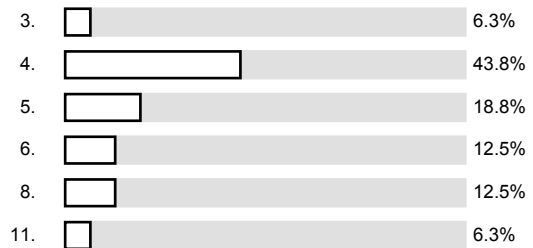
32. Ihre Note im Abitur?



n=17  
mw=2.3  
s=0.6

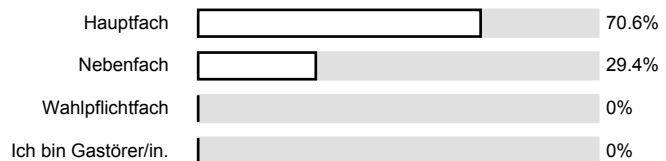
33. Ich studiere im ... Fachsemester.

n=16



34. In welchem Ihrer Studienfächer findet diese Befragung statt?

n=17



35. Grund für den Besuch dieser Veranstaltung:

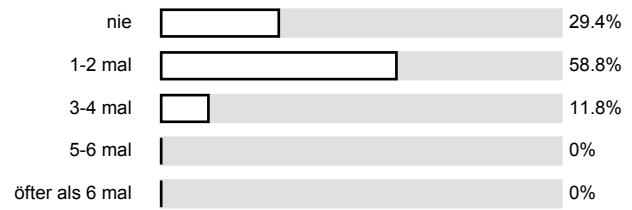
n=25





36. Ich habe in der Veranstaltung gefehlt:

n=17



# Profillinie

Teilbereich: RLP09 - Universitäten  
 Name der/des Lehrenden: Dr. Till Dembeck  
 Titel der Lehrveranstaltung: Friedrich Nietzsche  
 (Name der Umfrage)

1. Der inhaltliche Aufbau der Gesamtveranstaltung ist nachvollziehbar.	trifft völlig zu		trifft gar nicht zu	mw=1.7
2. Der inhaltliche Aufbau der einzelnen Veranstaltungen ist nachvollziehbar.	trifft völlig zu		trifft gar nicht zu	mw=1.8
3. Der Stoff wird anhand von Beispielen veranschaulicht.	trifft völlig zu		trifft gar nicht zu	mw=2.1
4. Die Bedeutung/Der Nutzen der behandelten Themen wird vermittelt.	trifft völlig zu		trifft gar nicht zu	mw=2.1
5. Der/Die Dozent/in regt zur kritischen Auseinandersetzung mit den behandelten Themen an.	trifft völlig zu		trifft gar nicht zu	mw=1.3
6. Der/Die Dozent/in wirkt gut vorbereitet.	trifft völlig zu		trifft gar nicht zu	mw=1.1
7. Der/Die Dozent/in spricht verständlich.	trifft völlig zu		trifft gar nicht zu	mw=1.3
8. Der/Die Dozent/in setzt didaktische Hilfsmittel (z.B. Folien, Tafelbilder, Beamer) sinnvoll ein.	trifft völlig zu		trifft gar nicht zu	mw=2.9
9. Es gibt hilfreiche Arbeitsmaterialien (z.B. Handouts, Skripte, Literaturhinweise) zur Veranstaltung.	trifft völlig zu		trifft gar nicht zu	mw=1.9
10. Der/Die Dozent/in motiviert die Teilnehmer/innen.	trifft völlig zu		trifft gar nicht zu	mw=1.7
11. Der/Die Dozent/in ist kooperativ und aufgeschlossen.	trifft völlig zu		trifft gar nicht zu	mw=1.2
12. Die Studierenden in der Veranstaltung haben im Vergleich zu anderen Veranstaltungen ein hohes Leistungsniveau.	trifft völlig zu		trifft gar nicht zu	mw=2.3
13. Mein Wissensstand ist nach der Veranstaltung wesentlich höher als vorher.	trifft völlig zu		trifft gar nicht zu	mw=2.1
14. Es treten oft unnötige inhaltliche Überschneidungen mit anderen Veranstaltungen auf.	trifft gar nicht zu		trifft völlig zu	mw=1.4
15. Das Thema der Veranstaltung hat mich interessiert.	trifft völlig zu		trifft gar nicht zu	mw=1.6
16. Der/Die Dozent/in gibt auf Beiträge der Teilnehmer/innen ein hilfreiches Feedback.	trifft völlig zu		trifft gar nicht zu	mw=1.7
17. Die Betreuung über die Veranstaltung hinaus ist gut.	trifft völlig zu		trifft gar nicht zu	mw=1.9
18. Ich bereite die Veranstaltung regelmäßig vor und/oder nach.	trifft völlig zu		trifft gar nicht zu	mw=2.3
19. Mein Arbeitsaufwand ist verglichen mit anderen Veranstaltungen hoch.	trifft völlig zu		trifft gar nicht zu	mw=2.9
20. Der/Die Dozent/in fördert Fragen und aktive Mitarbeit.	trifft völlig zu		trifft gar nicht zu	mw=1.4
21. Diskussionen werden gut geleitet (Anregung von Beiträgen, Eingehen auf Beiträge, Zeiteinteilung, Bremsen von Vielrednern).	trifft völlig zu		trifft gar nicht zu	mw=1.6
22. Die Veranstaltung motiviert dazu, sich selbst mit den Inhalten zu beschäftigen.	trifft völlig zu		trifft gar nicht zu	mw=1.7
23. Unruhe, Reden oder Störungen durch Teilnehmer beeinträchtigen die Veranstaltung.	trifft gar nicht zu		trifft völlig zu	mw=1.6
24. Die Rahmenbedingungen (z.B. Raumgröße, Ausstattung) der Veranstaltung sind angemessen.	trifft völlig zu		trifft gar nicht zu	mw=1.8

25. Wie schätzen Sie Ihren persönlichen Leistungsstand im Rahmen der Veranstaltung ein?

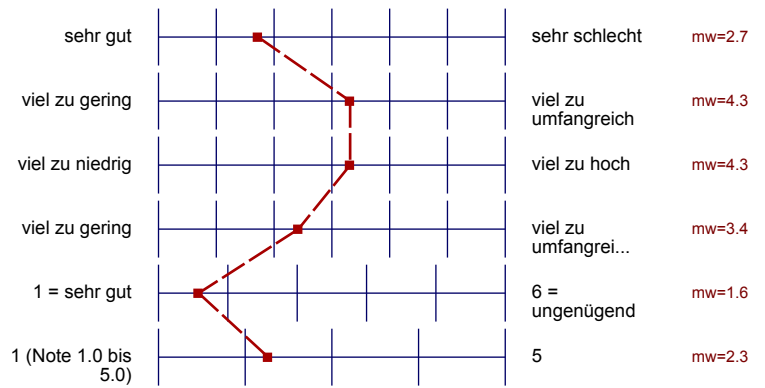
26. Die Menge des Lehrstoffes war...

27. Die Anforderungen waren...

28. Um der Veranstaltung folgen zu können, war mein Vorwissen...

29. Wenn man alles in einer Note zusammenfassen könnte, würde ich der Veranstaltung folgende Note geben:

32. Ihre Note im Abitur?



## Auswertungsteil der offenen Fragen

## TOPs &amp; FLOPs

## Welches waren die drei TOPs der Veranstaltung?

sinnvolle Betreuung durch den Dozenten  
intensive Befassung mit der Materie

Janallustra

neue kritische Gedanken & Perspektiven

- Historienschrift
  - Nur Herr! Nur Dichter
  - Dionysos - Dithyramben
- } Interpretationen
- sehr viele anregende Diskussionen
  - Zusammenfassungen im Reader Plus
  - interessante Texte

Fruchtbare Diskussionen

Keine Referates

- die andere Stunde waren sehr interessiert ~~an~~
- gutes Arbeitsklima



Über Wahrheit u. Lüge  
Nutzen und Nachteil der Historie

Welches waren die drei FLOPs der Veranstaltung?

- Tausch
- große Differenzen bezüglich des Übersetzen der Metaphern.

Wagner

Tag der Veranstaltung (Freitag), Schwätzer im Unterricht

- Zeit

Zu wenig Zeit, um auf alles einzugehen

- zu hohes Niveau

Die Handlung schien sich die Diskussionen über „das Unerreichte“ und „die ewige Wiederkehr“ zu sehr im Kreis zu drehen.